

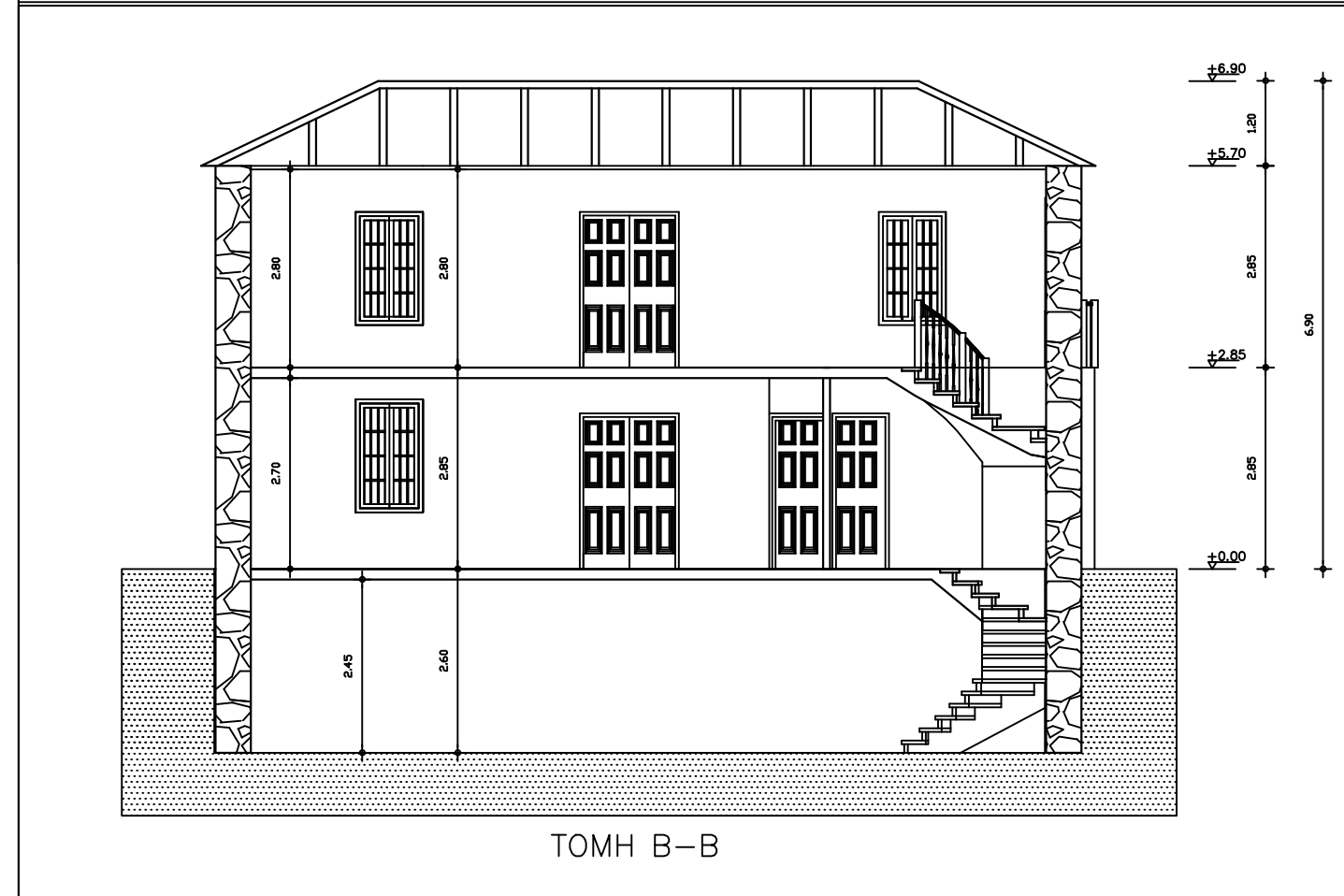
**ΥΠΟΜΝΗΜΑ**

**1. ΕΠΙΤΡΕΠΟΜΕΝΟΙ ΟΡΟΙ ΔΟΜΗΣΗΣ**

α) Εμβαδόν 400.00 μ<sup>2</sup>, πρόσωπο 12μ, Π.Δ. 24.04.85 (ΦΕΚ 161Δ/03.05.85)  
 β) Επιτρεπόμενη κάλυψη 70%, δηλαδή 240.66\*0.70=168.46μ<sup>2</sup>  
 γ) Επιτρεπόμενη δόμηση Σ.Δ.=Τα πρώτα 100=1.6, Τα επόμενα 100=0.8, Τα επόμενα 100=0.6  
 Για πέρα των 300=0.4, μέγιστη 400μ<sup>2</sup>  
 Δηλαδή Σ.Δ.=(100Χ1.6)+(100Χ0.8)+(40.66Χ0.6)=264.40μ<sup>2</sup><400μ<sup>2</sup>  
 δ) Επιτρεπόμενο ύψος 7.5μ.+2.00μ. με στέγη.  
 ελάχιστο ύψος ορόφου 2.40μ. (βοηθητικοί χώροι 2.20μ.)  
 αφετέρια μέτρησης ύψους η πλευρά ΑΒ η εφραπτόμενη στον δρόμο.(Α=+0.00,Β=+0.00)  
 ε) Επιτρεπόμενη απόσταση από τα όρια Δ=2.50μ.  
 ζ) Εξώστες και ημιπαιθροί χώροι: συνολικά 35% της επιτρεπόμενης δόμησης και ημ.χ. 15% της επιτρεπόμενης δόμησης, δηλαδή 35%Χ264.40=92.54μ<sup>2</sup> και 15%Χ264.40=39.66μ<sup>2</sup>.

**2. ΠΡΑΓΜΑΤΟΠΟΙΟΥΜΕΝΟΙ ΟΡΟΙ ΔΟΜΗΣΗΣ**

α) Εμβαδόν οικοπέδου : 240.66μ<sup>2</sup>  
 β) Πραγματοποιούμενη κάλυψη ισόγειου  
 Εκάλισογ=12.25\*5.00+5.45\*3.95=82.78τμ <168.46μ<sup>2</sup>  
 γ) Πραγματοποιούμενοι ΗΜ/Χ  
 ΗΜ/Χ=0.00μ<sup>2</sup>  
 δ) Πραγματοποιούμενη δόμηση  
 ΕΔομ.=ΕΔΙσογ+ΕΔΟροφ=(12.25\*5+5.45\*3.95)+12.25\*5.00=144.03τμ<264.40τμ  
 ε) Πραγματοποιούμενο ύψος οικοδομής  
 ύψος οικοδομής=2.85+2.85+1.20=6.90μ.  
 ζ) Πραγματοποιούμενος (σ.ο.)=(82.78\*2.85)+(61.25\*2.85)=260.37+204.12=410.48μ<sup>3</sup>



ΕΡΓΟΔΟΤΗΣ		<b>ΔΗΜΟΣ ΤΕΜΠΩΝ</b>	
ΕΡΓΟ		ΠΝΕΥΜΑΤΙΚΟ ΚΕΝΤΡΟ ΠΥΡΓΕΤΟΥ	
ΘΕΣΗ		Τ.Κ. ΠΥΡΓΕΤΟΥ , Δ.Ε. ΚΑΤΩ ΟΛΥΜΠΟΥ ,ΔΗΜΟΥ ΤΕΜΠΩΝ	
ΜΕΛΕΤΗΤΗΣ		ΣΤΑΥΡΟΣ ΓΚΟΥΜΑΣ ΑΡΧΙΤΕΚΤΩΝ ΜΗΧΑΝΙΚΟΣ	
ΘΕΜΑ	ΑΡ. ΣΧΕΔΙΟΥ	<div style="text-align: center; font-size: 2em; font-weight: bold;">A2</div>	
ΔΙΑΓΡΑΜΜΑ ΔΟΜΗΣΗΣ			
ΚΛΙΜΑΚΑ <b>1:100</b> ΧΡΟΝΟΣ ΜΕΛΕΤΗΣ ΝΟΕΜΒΡΙΟΣ 2008			
ΥΠΟΓΡΑΦΗ ΜΗΧΑΝΙΚΟΥ	ΘΕΩΡΗΣΗ ΥΠΗΡΕΣΙΑΣ		